

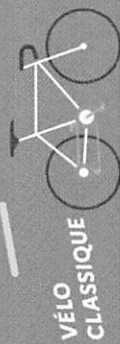


MINISTÈRE
CHARGÉ
DES TRANSPORTS

Liberté
Égalité
Fraternité

Les aides à l'achat d'un vélo

Entre le 15 août et le 31 décembre 2022,
les aides à l'achat nationales pour acheter un vélo
sont étendues.



VÉLO
CLASSIQUE



VÉLO
À ASSISTANCE
ÉLECTRIQUE

VÉLO CARGO, VÉLO ALLONGÉ,
VÉLO ADAPTÉ À UNE SITUATION
DE HANDICAP, VÉLO PLIANT
(ÉLECTRIQUE)



VÉLO CARGO, VÉLO ALLONGÉ,
VÉLO ADAPTÉ À UNE SITUATION
DE HANDICAP, VÉLO PLIANT
(NON ÉLECTRIQUE)



REMORQUE
ÉLECTRIQUE
POUR VÉLO



Je suis
un particulier
avec un revenu fiscal de référence
par part inférieur ou égal à 6 300 €
ou une personne en situation
de handicap
et j'achète ...

AIDE DE
150 €
MAXIMUM/VELO

AIDE DE
400 €
MAXIMUM/VELO

AIDE DE
2 000 €
MAXIMUM/VELO

AIDE DE
2 000 €
MAXIMUM/VELO

AIDE DE
2 000 €
MAXIMUM/REMORQUE

Je suis
un particulier
avec un revenu fiscal de référence
par part inférieur ou égal à 13 489 €
et j'achète ...

AIDE DE
300 €
MAXIMUM/VELO

AIDE DE
1 000 €
MAXIMUM/VELO

AIDE DE
1 000 €
MAXIMUM/VELO

AIDE DE
1 000 €
MAXIMUM/REMORQUE

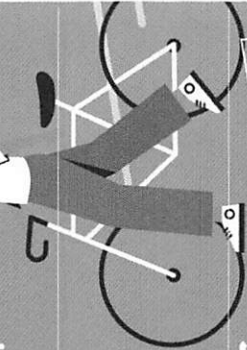
Je suis
**une personne
morale** (entreprise,
association, collectivité, ...)
et j'achète ...

AIDE DE
1 000 €
MAXIMUM/VELO

AIDE DE
1 000 €
MAXIMUM/VELO

AIDE DE
1 000 €
MAXIMUM/REMORQUE

Je suis
un particulier
ou **une personne morale**
(entreprise, association, collectivité, ...)
et je me débarrasse d'un véhicule
ancien ou polluant (camionnette ou voiture)
et j'achète ...



AIDE DE
3 000 €
MAXIMUM/VELO

AIDE DE
3 000 €
MAXIMUM/VELO

+1 000 € SI VOUS ÊTES
DANS UNE ZONE À FAIBLE
ÉMISSION (ZFE)
ET BÉNÉFICIEZ
D'UNE AIDE LOCALE

+1 000 € SI VOUS ÊTES
DANS UNE ZONE À FAIBLE
ÉMISSION (ZFE)
ET BÉNÉFICIEZ
D'UNE AIDE LOCALE

SI LE REVENU FISCAL DE RÉFÉRENCE
PAR PERSONNE DU FOYER
NEUT OU D'OCCASIONNER
PAR PERSONNE EN SITUATION
DE HANDICAP

SI LE REVENU FISCAL DE RÉFÉRENCE
PAR PERSONNE DU FOYER
NEUT OU D'OCCASIONNER
PAR PERSONNE EN SITUATION
DE HANDICAP

1. TOUTES LES AIDES
SONT PLAFONNÉES
À 40% DU COÛT
D'ACHAT.

2. SEULS LES VÉLOS NEUFS
SONT CONCERNÉS
PAR LE BONUS.

3. UNE PERSONNE
NE PEUT BÉNÉFICIER
DU BONUS VÉLO
QU'UNE SEULE FOIS.

4. POUR DEMANDER
UNE AIDE :
WWW.PRIMEALACONVERSION.GOUV.FR